

Приложение
к постановлению Администрации
ЗАТО г.Железнодорожск
от 18.06. 2014 № 1154

Приложение № 1
к Схеме размещения рекламных конструкций
на земельных участках независимо от форм
собственности, а также на зданиях, или ином
недвижимом имуществе, находящихся в
собственности Красноярского края или
муниципальной собственности, на территории
ЗАТО Железногорск

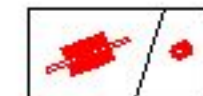
Карта размещения рекламной конструкции на рекламном месте № 1
по адресу: Красноярский край, ЗАТО Железногорск, г. Железногорск,
в 15 метрах на юг от пр-кт Курчатова, 2

Технические характеристики рекламной конструкции

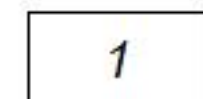
Тип рекламной конструкции	Размер информационного поля		Площадь информационного поля одной стороны, кв.м	Количество сторон
	Длина, м	Высота, м		
Сити-формат (пилон)	1,2	1,8	2,16	2

Масштаб 1:500

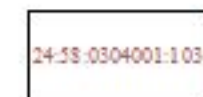
Условные обозначения:



Рекламная конструкция - щит (призматрон) / пилон



Номер рекламного места



Кадастровый номер земельного участка

