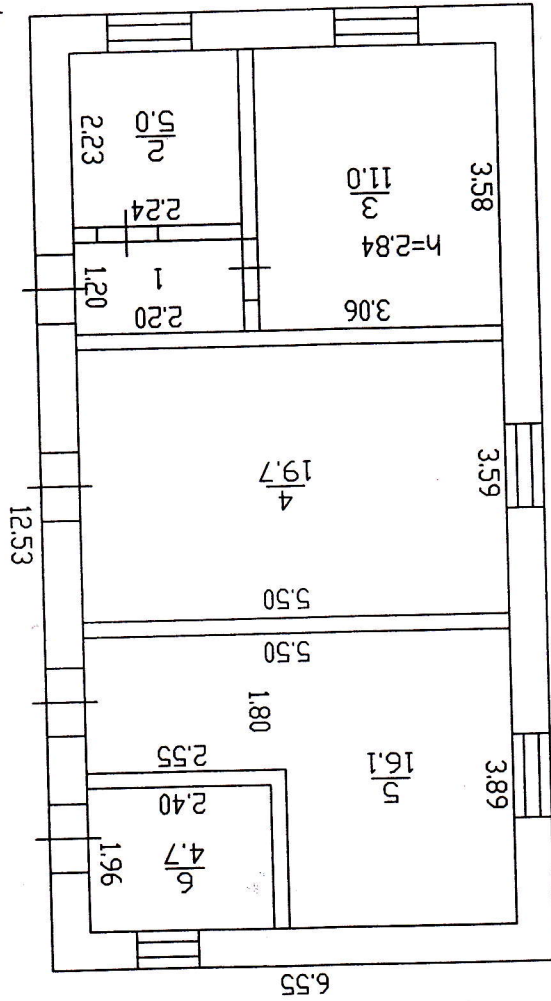


толщина стен: 0.50
 размер окон: 1.10x1.12; 0.80x0.80
 размер дверей: 0.90x2.00; 0.80x2.00

Литер В
 Н=3.00



Железнодорожное отделение филиала ФГУП "Ростехинженерная-Федеральное БТИ"	Этаж 1	Помещный план на строение номер В ул. Свєрглова 49Б 1:100	М	РФ
Исполнители	Иванова М.Н.	Техник	24.11.04	24.11.04
Рук группы	Босекова С.Г.	Зам. начальника	23.12.04	23.12.04
Колесникова Т.А.				