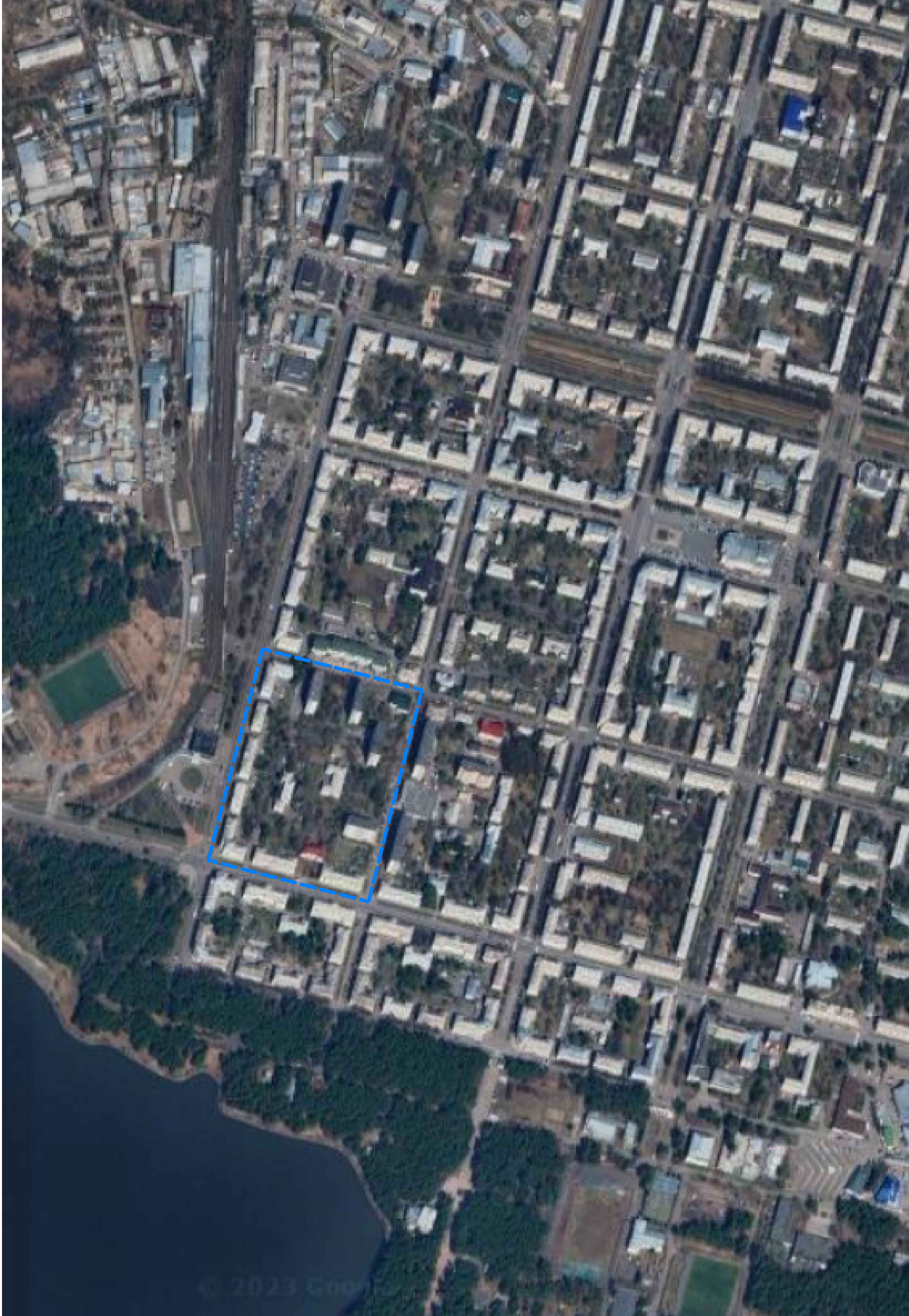


«Показат внесены изменения в документацию по проекту планировки и проекту межевания территории в границах: - существующей жилой застройки микрорайона №№ 1, 2, 2А, 3, 4; - ул. Андреева (четная сторона) - ул. Комсомольская - ул. Северная - ул. Ленина - ул. Школьная - ул. Парковая - ул. Советской армии - ул. Андреева (нечетная сторона) - ул. Кирова - ул. Советская - ул. Поселковая - ул. Малая Садовая - ул. Беловоская - ул. Толстого - Поселковый проезд - ул. Железнодорожная Красноярска, утвержденного постановлением Администрации ЗАТО г. Железнодорожного от 01.11.2011 № 1737, в части «Внедрит планировку территории жилого квартала ЗАТО Железнодорожного, г. Железнодорожного по ул. Октябрьская, ул. Ленина, ул. Школьная, расположенного в кадастровом квартале 24:58:0303007»

Карта (фрагмент карты) планировочной структуры территории поселения с отображением границ элементов планировочной структуры



Условные обозначения:



Границы проектируемой территории

[illegible]