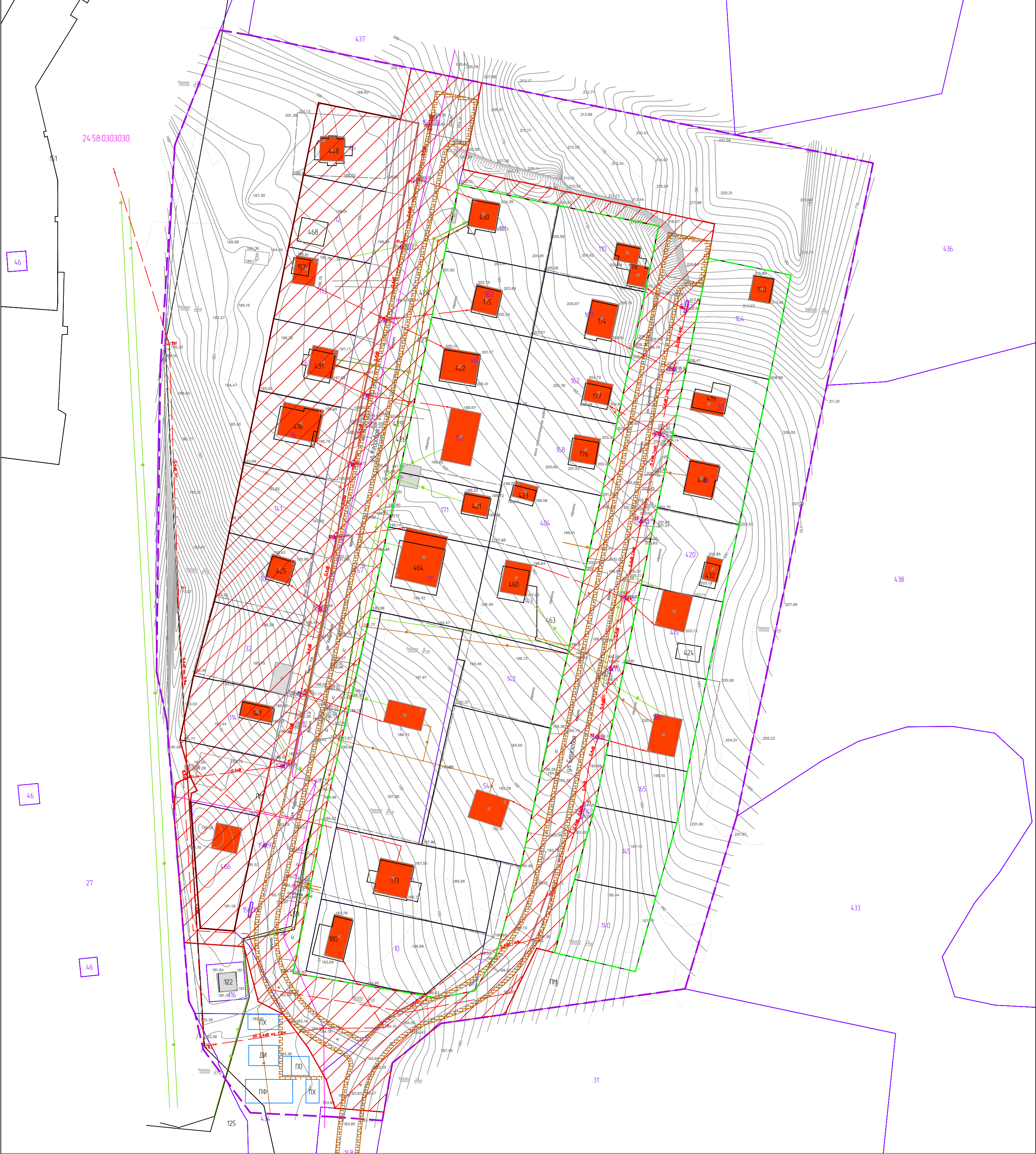


Проект внесения изменений в документацию проекта планировки территории и проекта межевания территории квартала № 103 (район улиц Березовая, Кедровая) г. Железнодорожск ЗАТО Железнодорожск Красноярского края, утвержденного постановлением Администрации ЗАТО г. Железнодорожск от 06.04.2023 № 25з.

Российская Федерация, Красноярский край, г.о. ЗАТО город Железнодорожск, г. Железнодорожск.

СХЕМА, ОТОБРАЖАЮЩАЯ МЕСТОПОЛОЖЕНИЕ СУЩЕСТВУЮЩИХ ОБЪЕКТОВ КАПИТАЛЬНОГО СТРОИТЕЛЬСТВА М 1:1000



Условные обозначения

- границы территории проектирования;
 - границы существующего элемента планировочной структуры;
 - границы планируемого элемента планировочной структуры;
 - границы существующих земельных участков по сведениям ЕГРН;
 - границы существующих ОКС по сведениям ЕГРН;
 - кадастровый номер существующего земельного участка, по сведениям ЕГРН;
 - кадастровый номер существующего ОКС по сведениям ЕГРН;
 - номер кадастрового квартала.
- Здания и сооружения:
- жилые здания;
 - нежилые здания.
- Линейные объекты:
- сети электроснабжения;
 - сети водоотведения;
 - сети водоснабжения;
 - сети связи.

ДИ – детские игровые площадки;
ПФ – физкультурные площадки;
ПО – площадки отдыха взрослого населения;
ПХ – площадки для хозяйственных целей;
ПМ – площадки сбора твердых коммунальных отходов.

Примечание

В границах территории проектирования отсутствуют объекты, подлежащие сносу, объектов незавершенного строительства, а также проходы к водным объектам общего пользования и их береговым полосам, предусмотренные в соответствии со ст. 42 Градостроительного кодекса РФ.

Изм.	№уч.	Лист	№док.	Подпись	Дата
Ген. директ	Пасынков А.В.				05.2025
Разработал	Синица З.С.				05.2025

01193000389250000200001-ППТ-МО.ГЧ			
Проект внесения изменений в документацию проекта планировки территории и проекта межевания территории квартала № 103 (район улиц Березовая, Кедровая) г. Железнодорожск ЗАТО Железнодорожск Красноярского края, утвержденного постановлением Администрации ЗАТО г. Железнодорожск от 06.04.2023 № 25з			
Проект планировки территории Материалы по обоснованию	Стадия	Лист	Листов
	ДПТ	4	6
Схема, отображающая местоположение существующих объектов капитального строительства М 1:1000			ООО "ЗЕНИТ"